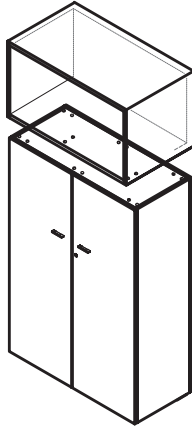


Puzzle rangements



DESIGN
CIDER EDITION



Cider présente PUZZLE, un système simple et économique de rangements modulables. Un moyen astucieux d'adapter à tout moment ses rangements à son espace de travail.

Ces rangements peuvent se combiner et se monter sans outil grâce à une pièce de connexion qui fait la jonction entre les meubles et leurs réhausses. Ainsi, les modules s'empilent et se désassemblent rapidement pour répondre aux différentes contraintes d'organisation. Ces modules se déclinent en différentes versions et fonctionnalités :

rangements ouverts, rangements à portes battantes, réhausses avec fonds dans différentes finitions... Une gamme parfaitement adaptée à tous les espaces de bureaux, ouverts ou fermés. Conçus pour allier esthétique et économie, ces rangements sont une excellente réponse aux projets fonctionnels où le rapport qualité-prix est primordial.

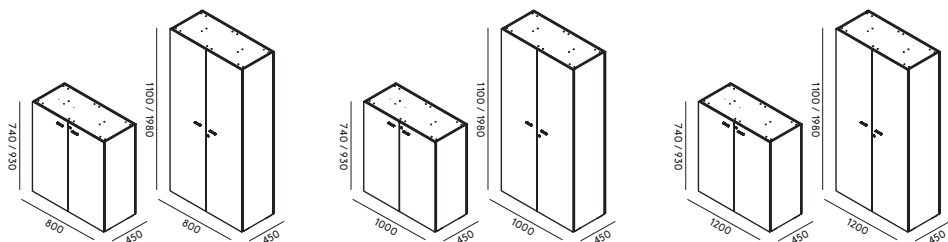
Détails



Pièces de connexion verticale entre les modules. Rangements double fonction avec portes et/ou dos écritoire.

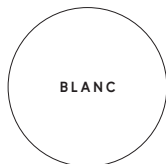
Configuration alternant plans de travail et rangements évolutifs. Finitions panachées en mélaminé blanc et chêne.

Dimensions



*Différentes offres d'aménagement et de dimensions sont disponibles. Personnalisation possible.

Finitions



BLANC



GRIS CLAIR



NIAGARA OAK

AUTRES COLORIS
DISPONIBLES
SUIVANT LES
QUANTITÉS



CIDER EDITION

Mobilier pour les espaces et usages de demain

CIDER Edition est une maison d'édition de mobilier située en plein cœur de Paris. Véritable pépinière de talents, elle édite, en collaboration avec de jeunes designers inspirés et passionnés, des collections de mobilier conçues dans les moindres détails pour répondre aux besoins actuels du secteur tertiaire et contract. Elle est l'alliée désignée des architectes et des entreprises à la recherche de collections de mobilier conjuguant esthétique et fonctionnalisme. Les produits de Cider Edition sont sophistiqués, peu sages et prononcés dans leurs lignes.

CIDER®

contact@cider.fr

www.cider.fr