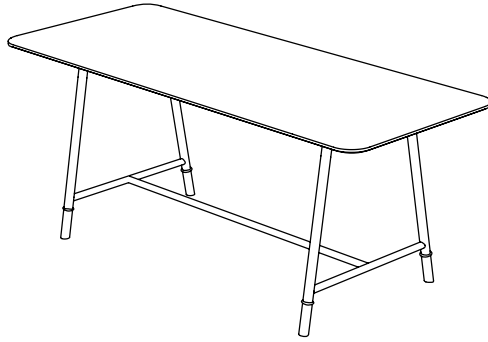


# Monceau



DESIGN

STUDIO MAISON SARAH LAVOINE



Rencontre au sommet pour la table Monceau, une table toute en hauteur et en élégance. Elle accueillera points projet fourmillants et réunions visionnaires.

La Table Monceau à l'élégance d'une parisienne, un charme désinvolte et des pieds aussi élancés qu'une cigarette. Son plateau thermolaqué attire l'oeil et accueille vos idées créatives, grâce à sa fonction écrioire.

Une pièce indispensable pour un environnement dynamique, une esthétique raffinée et toute en douceur pour ses utilisateurs grâce à ses champs en ogive.

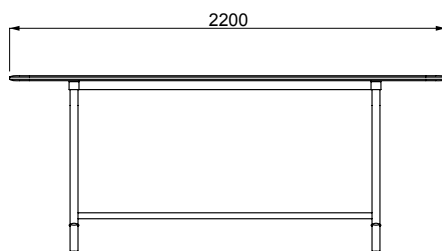
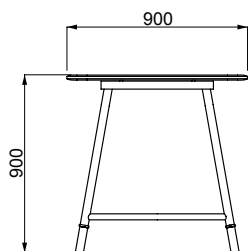
## Détails



Le plateau laqué sert d'écritoire. Son piétement bicolore alliage de bois et acier lui assure un caractère jovial, accueillant.

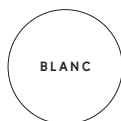
Son plateau adouci par des angles et champs en ogive pour un meilleur confort.

## Dimensions



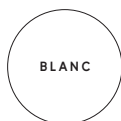
## Finitions

PLATEAU :



BLANC

PIÉTEMENT\* :



BLANC



NOIR



BOIS

\*AUTRES  
COLORIS  
DISPONIBLES  
SUIVANT LES  
QUANTITÉS



## Studio Maison Sarah Lavoine

Sarah Lavoine crée son agence d'architecture d'intérieur en 2002.

En dix ans, son nom est devenu synonyme de goût parisien, d'esthétique contemporaine et d'artisanat d'excellence. Sarah Lavoine défend un nouvel art de vivre à la française qui, conjugué à son talent passionné pour la couleur, magnifie les lieux de vie qui lui sont confiés. Avec son studio, elle a récemment signé l'architecture intérieure du nouveau siège des divisions sélectives du Groupe L'Oréal.

**CIDER®**

[contact@cider.fr](mailto:contact@cider.fr)

[www.cider.fr](http://www.cider.fr)